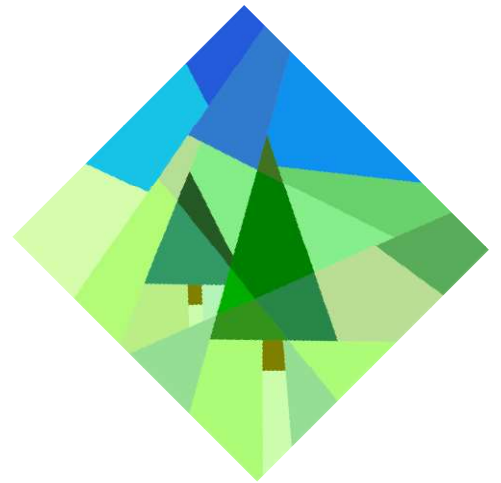


Wald / Forêt / Wood

Gedanken zum Block Wald:

Ein Drittel der topografischen Fläche der Schweiz besteht aus Wald, der Lebensraum für Pflanzen und Tiere, Schutz und wertvoller Erholungsraum für Menschen bietet. Er liefert Holz zum Bauen, Wohnen und für Wärme. 535 Millionen Bäume reinigen unsere Luft und es lohnt sich sie zu betrachten und zu geniessen und letztlich auch zu schützen. Mit diesem Block lade ich Sie ein, Bewusstsein und wohltuende Gefühle für den Wald zu entwickeln.



Blockgrösse inkl. NZ 12.5"x 12.5" (31.75 cm)

Nahtzugaben: 1/4 Inch (0.65 mm)

Methode: Paper Piecing

Anleitungsvideo: <https://youtu.be/Iq6WJE3qSGc>

Stoff: Der Block kann individuell gestaltet werden. Mit einfarbigem Hintergrund oder mit Scrappy Hintergrund, daher ist eine genauere Stoffangabe bei diesem Block nicht möglich.

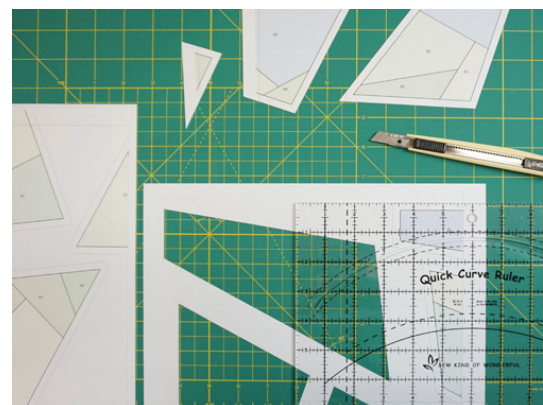
Nähen: Stichlänge auf ca. 1.2 -1.5 reduzieren, so kann das Papier am Ende besser entfernt werden.

Papiersablonen vorbereiten:

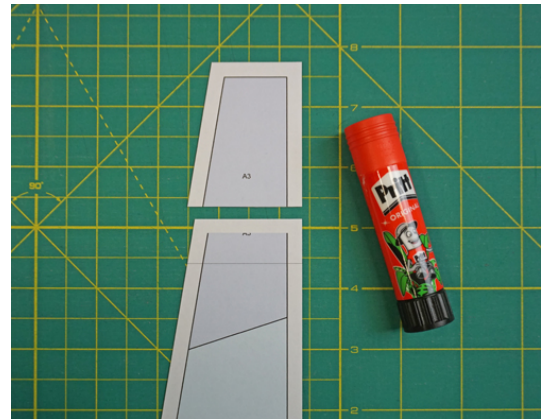
1. Die 4 Seiten mit den Papiervorlagen je 1x auf 80 g/m² oder dünnerem Papier ausdrucken.
Bei drucken bitte beachten, dass "Tatsächliche Grösse" im Druckermenu eingestellt ist!

Achtung: Die Teile sind teilweise Grösser als A4 und müssen daher zusammen geklebt werden!

2. Alle Teile inklusive Nahtzugabe ausschneiden.

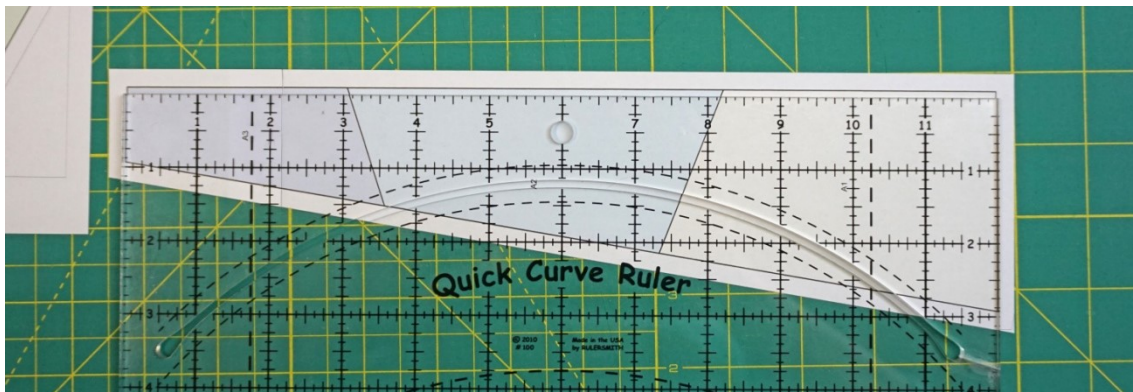


3. Es gibt Teile die zusammengesetzt werden müssen. Achte darauf, dass du bei dem Teil bei dem der Druck über die gestrichelte Linie läuft (hier auf dem unteren Teil) dieses Stück nicht abgeschnitten wird. Dies dient als Klebelasche beim zusammenkleben.



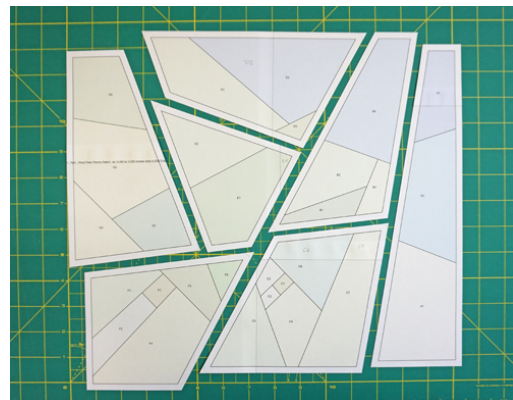
Größenkontrolle

4. Beginnt beim zusammenkleben mit der Sektion A. Zusammengeklebt misst dieses Teil ohne Nahtzugabe 12 Inch mit Nahtzugabe 12 ½ Inch. So kannst du kontrollieren ob die Vorlagen auch die richtige Größe haben.



5. So sollte es aussehen wenn du alle Teile zusammengeklebt hast. Nun bist du bereit für das Paper Piecen.

Tip: Markiere mit einem auffälligen Stift die "Baum-Flächen". Später beim nähen passiert es dir sonst sehr schnell, dass du da einen falschen Stoff aufnähst! Ich spreche aus Erfahrung ;-)



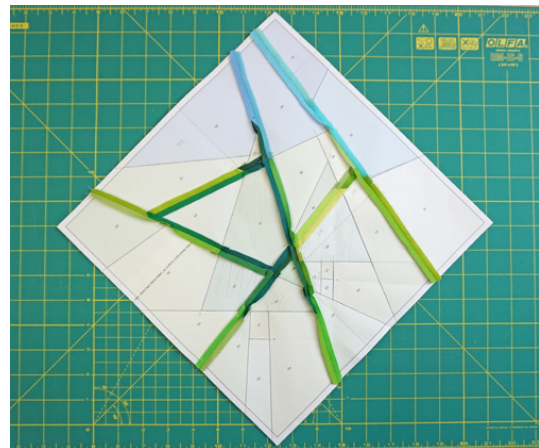
Paper Piecing nähen

6. Nähe nun die einzelnen Sektionen. Falls du Hilfe brauchst, dann schau dir das Anleitungsvideo dazu an. Den Link dazu findest du auf der ersten Seite unter dem Punkt "Methode".

7. Wenn die einzelnen Sektionen genäht worden sind werden sie wie folgt zusammen gefügt:

D an E
F an C
(D/E) an G
(D/E/G) an B
(D/E/G/B) an (F/C)
und als letztes noch Sektion A

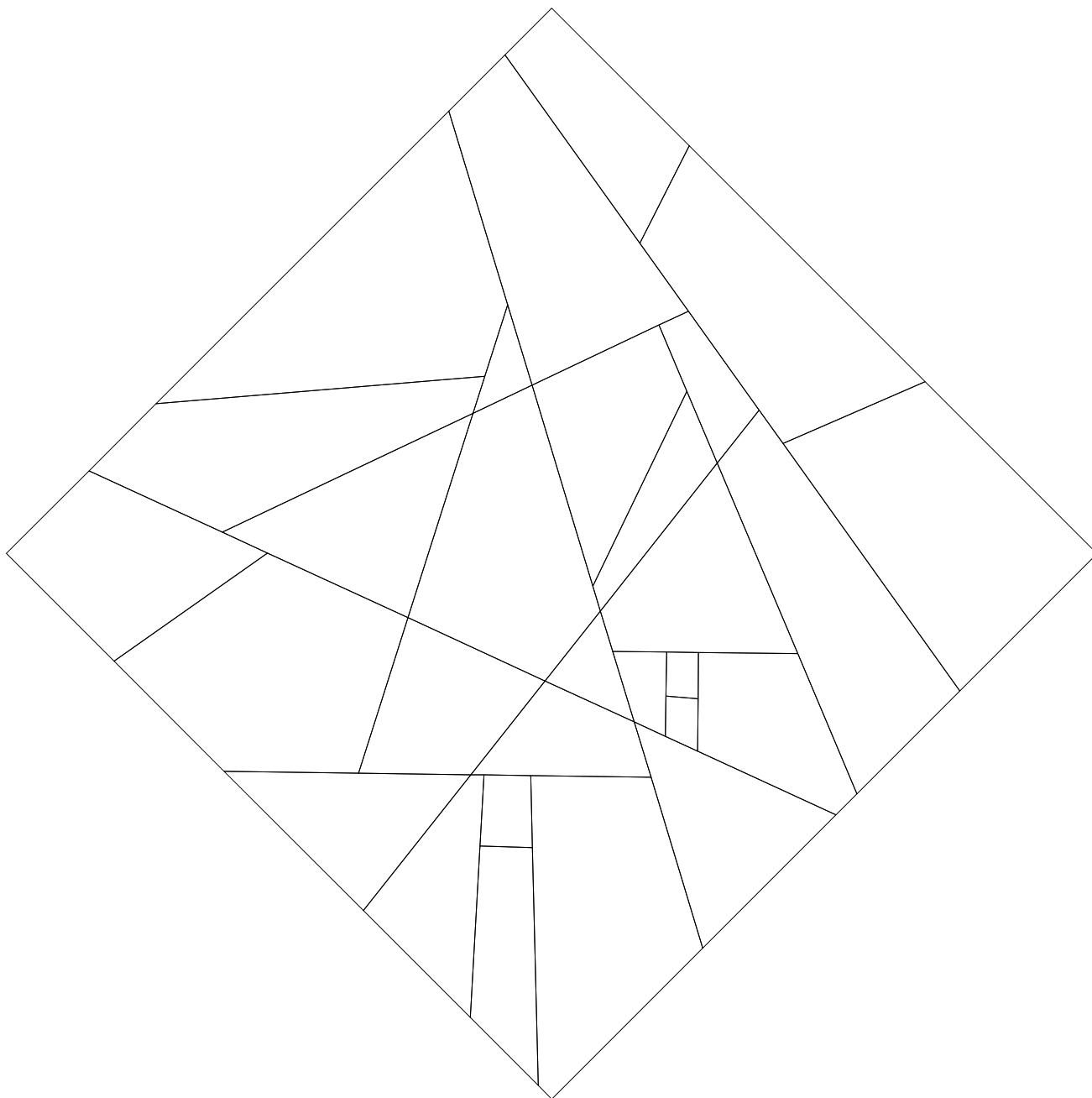
7. Die Nahtzugabe beim zusammennähen der einzelnen Sektionen können aufgebügelt werden.



Anschliessend kann das Papier entfernt oder auch noch dran gelassen werden.

Und fertig ist der April - Block ♥

Design Layout
APRIL
(von der Rückseite her gesehen)



Wir freuen uns über jeden neuen Block. Teil ihn doch auf Instagram mit dem Hashtag #modernpatChquilt & #swissbeautybom oder in der Facebook Gruppe "Swiss Beauty BOM"

♥ Gemeinsam nähen und zeigen macht noch viel mehr Spass! ♥

April - Wood Paper Piecing Pattern

